



**BROME  
MISSISQUOI**

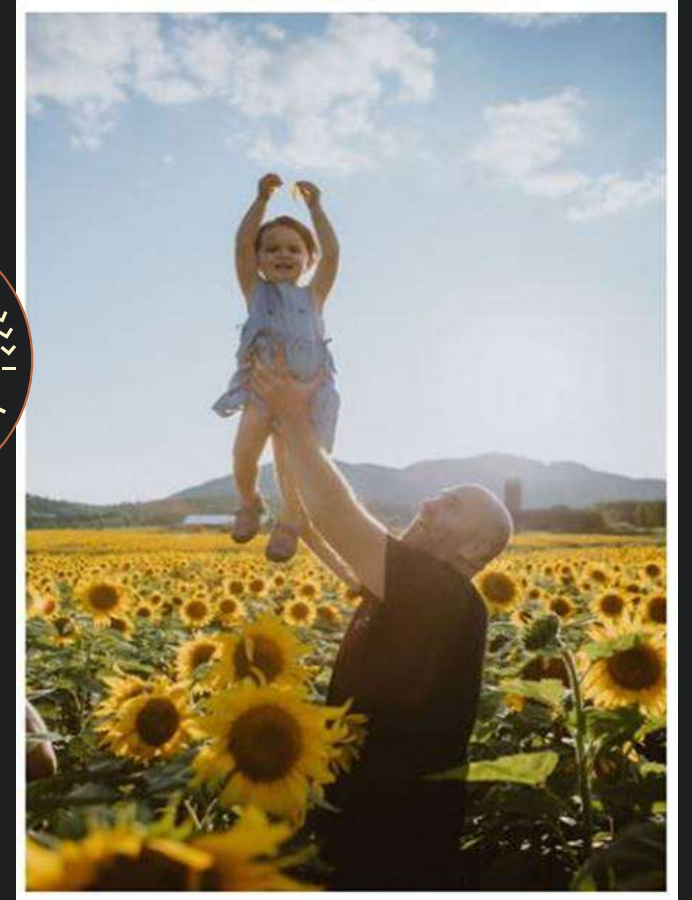
**24 janvier 2022**

**UNE MRC NOURRICIÈRE À  
SAVEUR  
ENTREPRENEURIALE**

**PRÉSENTÉ AUX MUNICIPALITÉS  
DE BROME-MISSISQUOI**

# PLAN STRATÉGIQUE BIOALIMENTAIRE 2021-2023

« Une MRC nourricière à  
saveur entrepreneuriale »





# PLAN STRATÉGIQUE BIOALIMENTAIRE 2021-2023



## COHÉSION : des acteurs mobilisés autour d'une vision porteuse pour le bioalimentaire

### STRATÉGIES

*Rassembler autour d'une vision  
de développement du territoire*

### ACTIONS PRIORITAIRES

- Adopter une **politique alimentaire régionale** visant à renforcer l'autonomie alimentaire et le caractère identitaire du territoire de Brome-Missisquoi, et qui inviterait notamment chaque municipalité à développer sa propre stratégie ville nourricière.
- Aider les municipalités à faire ressortir leur **saveurs identitaires**
- **Mobiliser les municipalités autour du concept de villes et villages nourriciers** en les outillant via des activités de sensibilisation, de formation et d'accompagnement



# Une communauté nourricière pour



- Bonifier la qualité de vie d'un milieu et le sentiment d'appartenance des citoyens
- Aider à la rétention des entreprises agricoles et agroalimentaires
- Accroître l'autonomie alimentaire et l'accès à des aliments de qualité
- Réduire l'empreinte écologique du système alimentaire
- Diminuer le gaspillage alimentaire
- S'adapter aux effets des changements climatiques





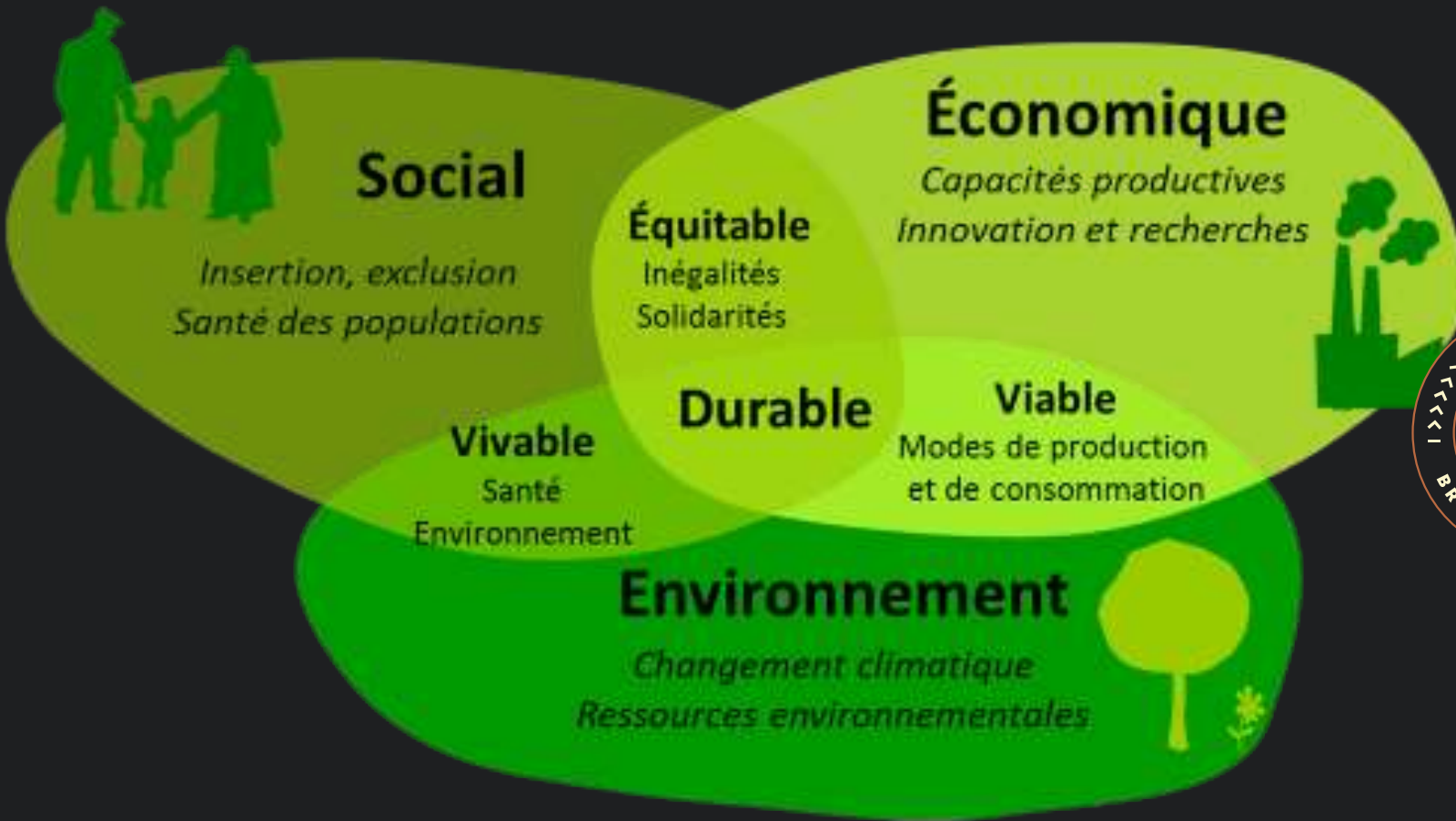


## NOTIONS DE BASE

- 1) SYSTÈME ALIMENTAIRE
- 2) CINQ COMPOSANTES



But d'une  
communauté  
nourricière = rendre  
notre système  
alimentaire durable



## NOTIONS DE BASE

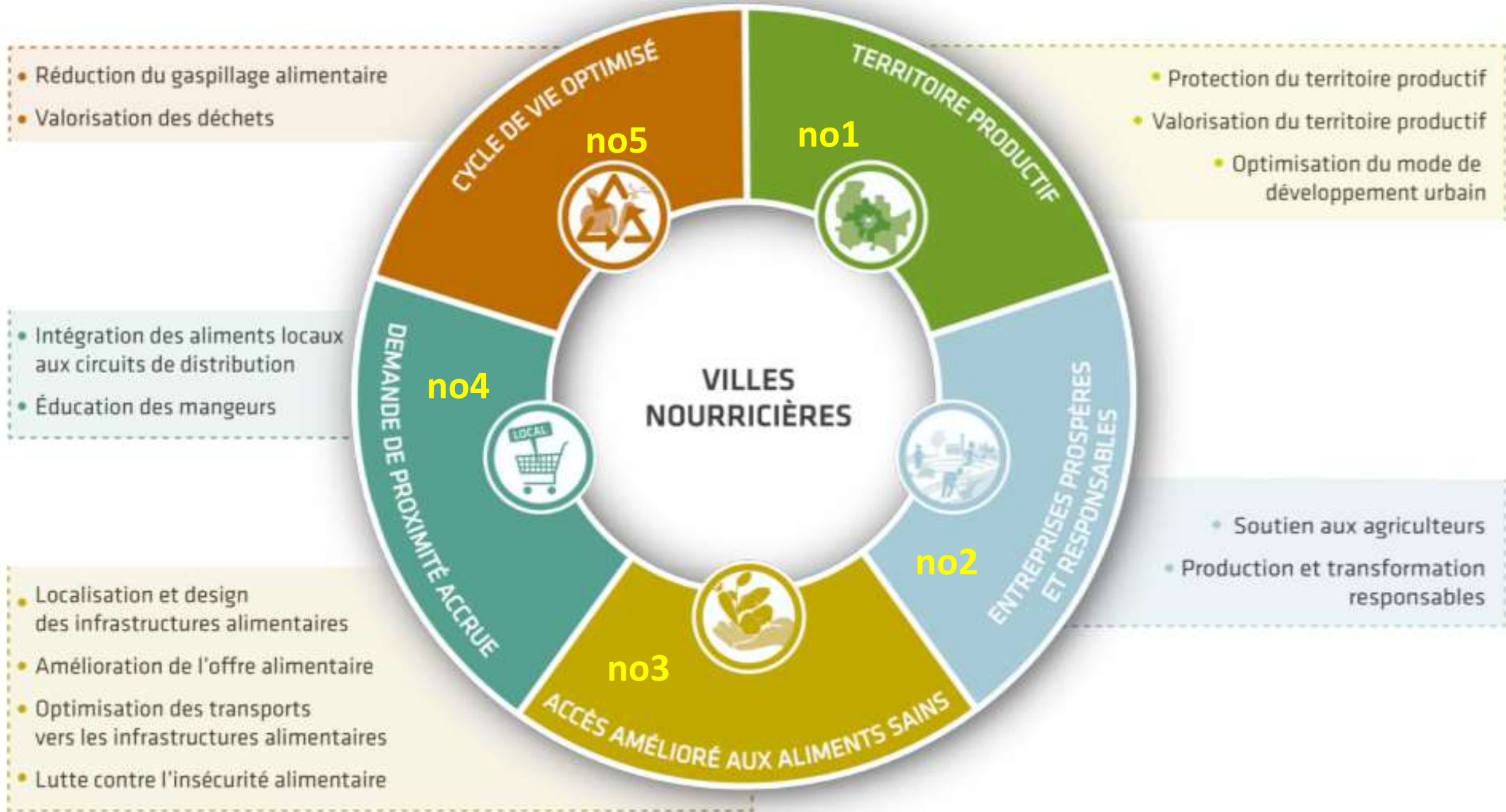
- 1) SYSTÈME ALIMENTAIRE
- 2) CINQ COMPOSANTES
- 3) TROIS PILIERS DE LA DURABILITÉ
  - social
  - économique
  - environnement

# CINQ INGRÉDIENTS AUTOUR DESQUELS SE DÉVELOPPE UNE COMMUNAUTÉ NOURRICIÈRE

## NOTIONS DE BASE

- 1) SYSTÈME ALIMENTAIRE
- 2) CINQ COMPOSANTES
- 3) TROIS PILIERS DE LA DURABILITÉ
- 4) CINQ INGRÉDIENTS







ET UN 6<sup>E</sup> INGRÉDIENT QUI  
S'AJOUTE : LA GOUVERNANCE

## NOTIONS DE BASE

- 1) SYSTÈME ALIMENTAIRE
- 2) CINQ COMPOSANTES
- 3) TROIS PILIERS DE LA DURABILITÉ
- 4) CINQ INGRÉDIENTS
- 5) ET UNE GOUVERNANCE



# La gouvernance alimentaire

Une responsabilité partagée



IONS DE BASE

SYSTÈME ALIMENTAIRE

LES 7 COMPOSANTES

LES 5 PILIERS DE LA DURABILITÉ

LES 2 INGRÉDIENTS

UNE GOUVERNANCE

# Certaines initiatives au Québec se concentre :

- sur **une composante** du système alimentaire  
*ex : Gatineau = production agricole , particulièrement l'agriculture urbaine*
- sur **un ingrédient** des communautés nourricières  
*ex: Vivre en ville = accès aux aliments sains*
- sur **un type d'acteur**  
*ex : Eureka = citoyen*



## NOTIONS DE BASE

- 1) SYSTÈME ALIMENTAIRE
- 2) CINQ COMPOSANTES
- 3) TROIS PILIERS DE LA DURABILITÉ
- 4) CINQ INGRÉDIENTS
- 5) ET UNE GOUVERNANCE





# OUTILS POUR METTRE EN PLACE UNE COMMUNAUTÉ NOURRICIÈRE

L'élaboration d'un plan de développement de communauté nourricière (PDCN) permet de poser un diagnostic du système alimentaire et de proposer des pistes d'actions.

Un PDCN comprend :

- un **portrait** du territoire
- un **diagnostic**
- une **vision concertée**
- un **plan d'action**



## NOTIONS DE BASE

- 1) SYSTÈME ALIMENTAIRE
- 2) CINQ COMPOSANTES
- 3) TROIS PILIERS DE LA DURABILITÉ
- 4) CINQ INGRÉDIENTS
- 5) ET UNE GOUVERNANCE
- 6) OUTILS PDCN